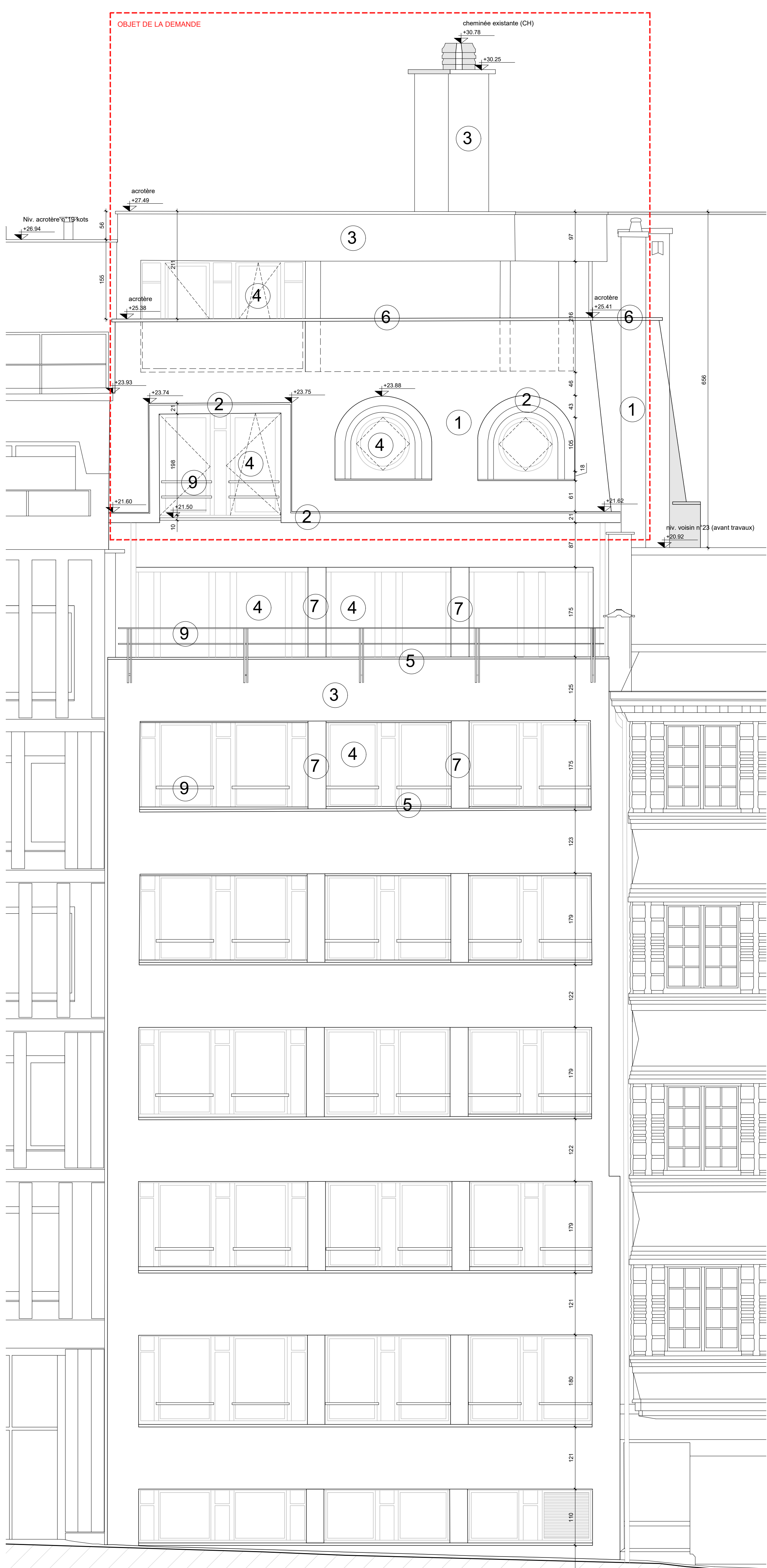
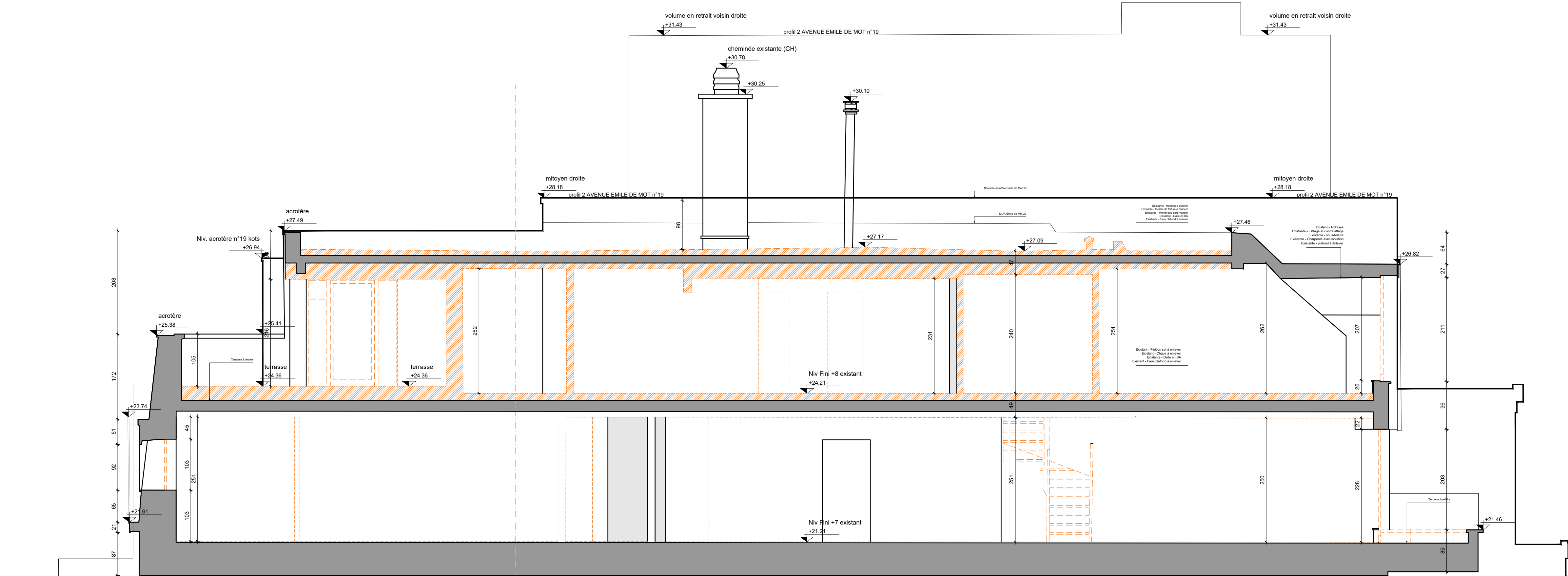


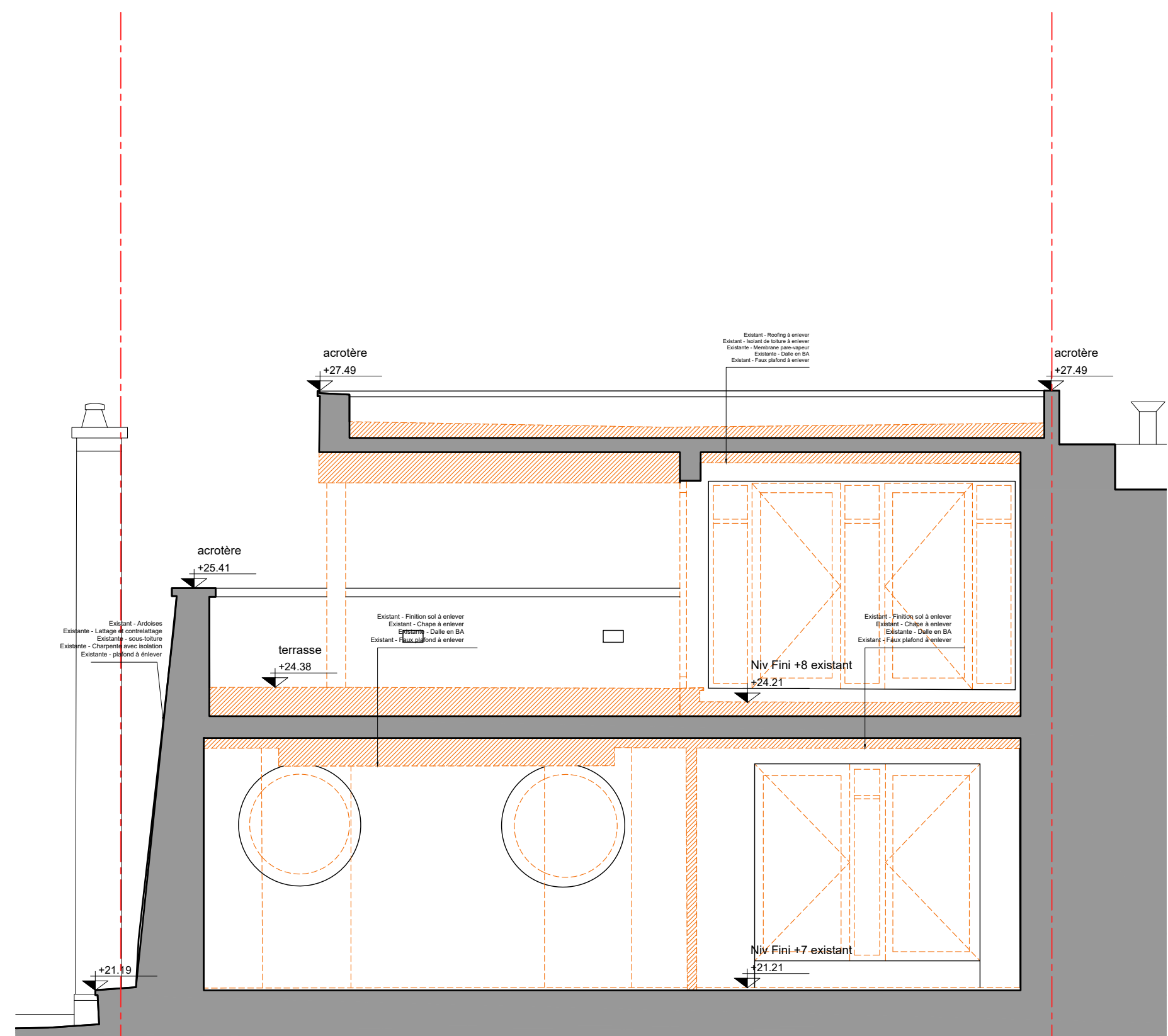
SITUATION EXISTANTE \_ ELEVATION AVANT BLV. DE LA CAMBRE



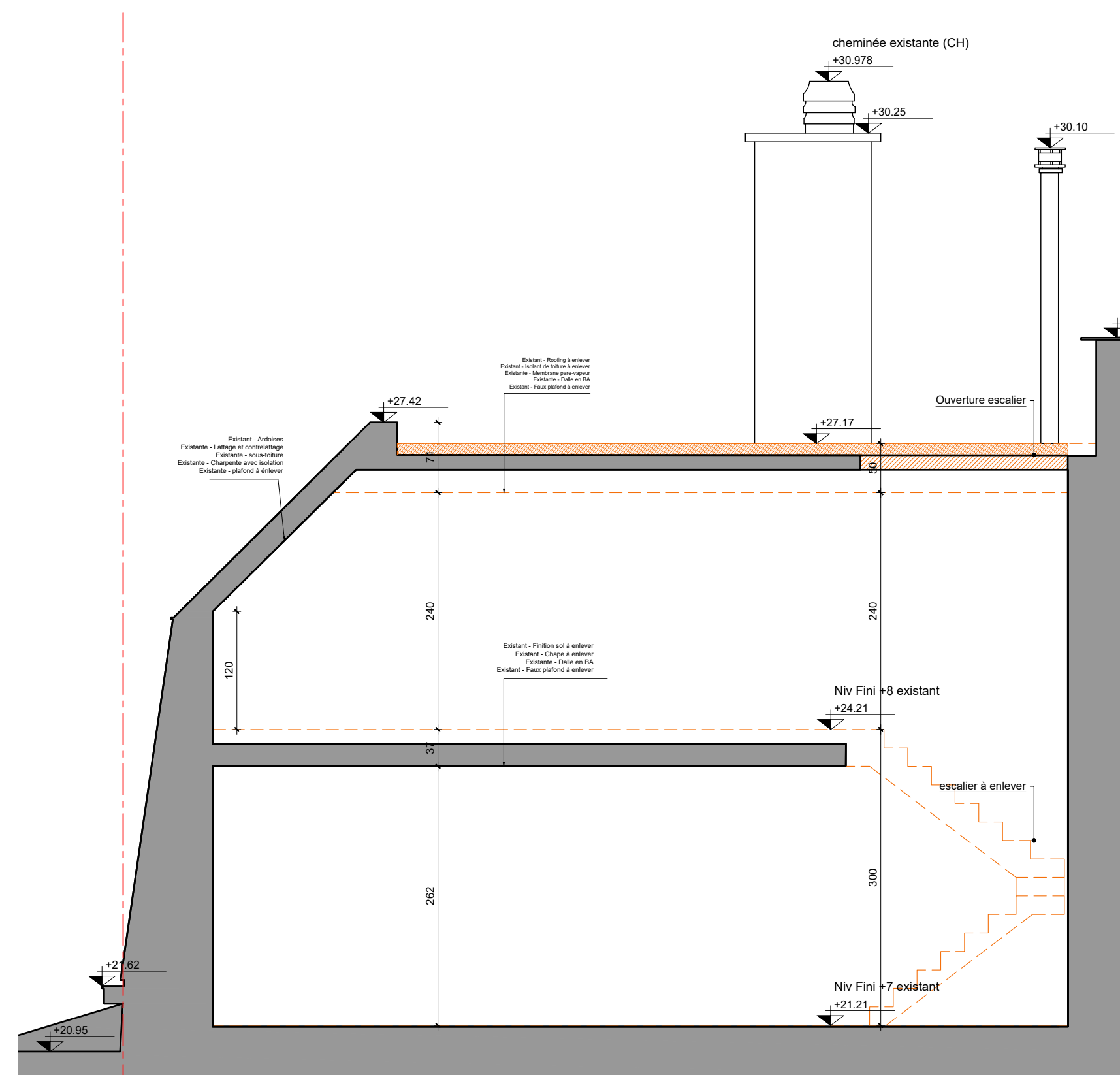
SITUATION EXISTANTE \_ ELEVATION ARRIERE AV. EMIL DE MOT



SITUATION EXISTANTE \_ COUPE A-A'



SITUATION EXISTANTE \_ COUPE B-B'



SITUATION EXISTANTE \_ COUPE C-C'

**LEGENDE :**

1

Ardoises artificielles ton gris - existant

2

Comanches et gouttières métalliques ton gris naturel - existant

3

Paravent de façade en granite - existant

4

Châssis existant en aluminium ton gris - existant

5

Seuil aluminium ton gris - existant

6

Couvre-mur aluminium ton noir - existant

7

Tôle acier ton gris (habillage colonnes) - existant

8

Panneaux de habillage métallique ton - existant

9

Garde-corp tubulaire métallique - existant

10

Garde-corp en verre structure tubulaire métallique - existant

11

Velux - nouveau

12

Châssis aluminium ton gris même RAL que existant - nouveau

13

Garde-corp en verre - nouveau

TOITURE EN PENTE

TOITURE PLATE

TOITURE VERDURISEE

MUR EXISTANT

REMBLAIS

DEMOLITION

CLOISON

ISOLATION RIGIDE

AXE MITOYEN

REGION DE BRUXELLES CAPITALE  
COMMUNE DE BRUXELLES  
Rénovation et extension d'un duplex au 7ème et 8ème étage  
Avenue Emile De Mot, 22  
1000 BRUXELLES

Indice	Date	Remarques
-		
B	15/09/2025	Revoir indication des axes mitoyens

Référence : PERMIS D'URBANISME

Dossier : 079

Indice : B

SITUATION EXISTANTE

DESSINE PAR :

DATE : SEPTEMBRE 2025

ECHELLE : 1/500ème

ELEVATIONS AVANT, ARRIERE ET LATERALE  
COUPES A, B et C

PU03B